

Sardegna



ANDAMENTO DELL'ECONOMIA REGIONALE

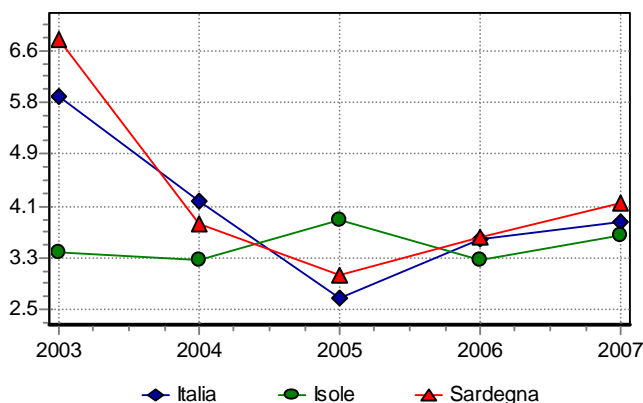
L'economia regionale ha registrato nel 2007 una crescita a ritmo sostenuto, pari al 4.2% valutato a prezzi correnti, ed in accelerazione rispetto al 3.6% registrato nel 2006. Gli investimenti fissi lordi, dopo il modesto incremento realizzato nel corso del 2006 (+0.7%), mostrano nel 2007 una dinamica più vivace (+3%), sebbene ancora inferiore alla media nazionale (+3.9%). Le esportazioni hanno evidenziato anche nel corso del 2007 una crescita sostenuta, benché in decelerazione rispetto al 2006 (da 13.9% all'8.0%); è inoltre aumentata l'incidenza di tale componente sul Pil regionale, passata dall'8.4% del 2003 al 13.8% nel 2007. Le imprese attive operanti sul territorio sono aumentate nei servizi (+0.8%) e in misura rilevante nell'industria (+3.1%), mentre, analogamente alla media italiana, si sono ridotte negli altri settori del 2.4%. È contestualmente migliorata la situazione del mercato del lavoro, con una discesa del tasso di disoccupazione dal 10.8% al 9.9%, sebbene risulti ancora elevato il gap con la media italiana. I flussi di credito a medio lungo termine alle imprese hanno registrato nell'isola l'incremento più rilevante a livello nazionale - pari al 24.2%. I crediti in essere a medio lungo termine hanno quindi beneficiato di tale andamento mostrando un incremento del 9.4%.

La Sardegna nel 2007 ha evidenziato una crescita dello stipulato leasing pari al 13.5%, evidenziando una dinamica superiore a quella di macroarea (-3%); in particolare Cagliari, che convoglia circa il 57% dei flussi regionali, ha evidenziato una dinamica decisamente positiva e pari al 45.8%, mentre Sassari, seconda provincia per rilevanza, con una contrazione del 19.7%, è la sola ad avere frenato la crescita dello stipulato regionale. In termini di comparti, l'immobiliare si conferma quello con la maggiore rilevanza (42%), seguito dallo strumentale (24.6%) e dall'auto (23.2%). L'importo medio per contratto, pari a 99.7 migliaia di euro, è risultato in crescita rispetto al 2006 (81.9 migliaia di euro) e superiore al dato di macroarea (82 migliaia di euro). L'incidenza dei contratti leasing auto sulle immatricolazioni si conferma modesta e pari all'11.4% a fronte del 23.5% registrato a livello nazionale. La penetrazione del leasing sugli investimenti è risultata in crescita rispetto al 2006, pur continuando ad evidenziare un valore modesto (8.3%) rispetto a quello della media Italia (15%). L'incidenza del leasing sui finanziamenti a medio lungo termine è invece superiore a quella dei territori di riferimento e pari al 42.6%; in particolare tale valore raggiunge il 64.1% riguardo ai finanziamenti finalizzati all'investimento in macchinari, attrezzature e mezzi di trasporto, ovvero uno tra i valori più elevati sul territorio nazionale, e si attesta al 30.2% per la componente relativa ai finanziamenti per gli investimenti in costruzioni. Per quanto concerne la rischiosità dei crediti bancari, il tasso di decadimento evidenzia un'attenuazione di quella collegata alle famiglie produttrici a fronte di un lieve peggioramento relativo alle società non finanziarie. In termini di rischiosità del leasing, la Sardegna mostra un miglioramento rispetto al 2006 attestandosi al 12° posto tra le regioni meno rischiose; in particolare il contenimento della rischiosità è associato ad ES3. La provincia relativamente più virtuosa risulta Cagliari, mentre quelle che evidenziano le maggiori criticità sono Sassari e Nuoro.

DATI MACROECONOMICI

PRODOTTO INTERNO LORDO

ANDAMENTO DEL PIL - prezzi correnti*
(Var. % sull'anno precedente)



* Stime Prometeia sul 2007

PIL A PREZZI CORRENTI NEL 2007

	Milioni di euro	Var % 2007/06
Sardegna	34 038	4.2
Isole	120 097	3.6
Italia	1 535 540	3.9

PIL A PREZZI CONCATENATI, 2007

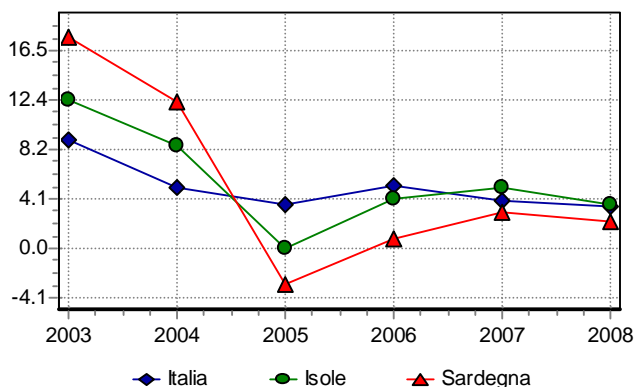
	Milioni di euro	Var % 2007/06
Sardegna	28 078	1.9
Isole	100 266	1.4
Italia	1 283 813	1.5

PIL A PREZZI CORRENTI NEL 2007 PER ABITANTE

	Migliaia di euro
Sardegna	20.48
Isole	17.97
Italia	25.88

INVESTIMENTI

ANDAMENTO DEGLI INVESTIMENTI FISSI LORDI - prezzi correnti *
(Var. % sull'anno precedente)



* dal 2006 stima e previsione Prometeia

INVESTIMENTI FISSI LORDI A PREZZI CORRENTI
(milioni di euro)

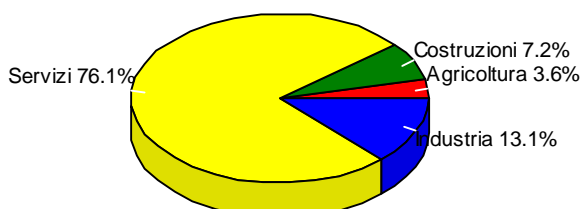
	2006	2007
Sardegna	8 155	8 398
Isole	25 626	26 921
Italia	311 158	323 281

INVESTIMENTI FISSI LORDI / IMPRESE
(migliaia di euro)

	2006	2007
Sardegna	46.7	48.4
Isole	39.1	41.1
Italia	50.8	53.4

VALORE AGGIUNTO ED ESPORTAZIONI

DISTRIBUZIONE DEL VALORE AGGIUNTO A PREZZI CORRENTI
PER SETTORI DI ATTIVITA' ECONOMICA



INCIDENZA % DELLE ESPORTAZIONI SUL PIL

	Italia	Isole	Sardegna
2003	19.8	7.2	8.4
2004	20.1	7.8	9.3
2005	20.6	9.9	12.1
2006	22.0	10.6	13.3
2007	22.9	11.8	13.8

Fonte: Prometeia, Istat

IL SETTORE PRODUTTIVO NEL 2007

IMPRESE	REGISTRATE (a)		ATTIVE (b)		NUOVE ISCRITTE (c)		CESSATE (d)		MORTALITA'	NATALITA'
	Numero	% totale	Numero	% totale	Numero	% totale	Numero	% totale	d/a	c/a
Agricoltura, caccia e silvicoltura (1)	38 282	22.1	37 965	25.3	1 148	10.2	2 193	17.9	5.7	3.0
Pesca,piscicoltura e servizi connessi (2)	617	0.4	552	0.4	15	0.1	33	0.3	5.3	2.4
Estrazione di minerali (3)	340	0.2	224	0.1	1	0.0	25	0.2	7.4	0.3
Attività manifatturiere (4)	16 268	9.4	14 879	9.9	701	6.2	1 083	8.8	6.7	4.3
Prod.e distrib.energ.eletr.,gas e acqua (5)	70	0.0	49	0.0	3	0.0	7	0.1	10.0	4.3
Costruzioni (6)	23 760	13.7	21 749	14.5	2 056	18.2	1 518	12.4	6.4	8.7
Comm.ingr.e dett.,rip.beni pers.e per la casa (7)	44 909	25.9	41 669	27.8	2 257	20.0	3 183	26.0	7.1	5.0
Alberghi e ristoranti (8)	9 495	5.5	8 226	5.5	405	3.6	605	4.9	6.4	4.3
Trasporti,magazzinaggio e comunicaz. (9)	5 851	3.4	5 419	3.6	161	1.4	360	2.9	6.2	2.8
Intermediaz.monetaria e finanziaria (10)	2 070	1.2	1 978	1.3	229	2.0	178	1.5	8.6	11.1
Attiv.immob.,noleggio,informat.,ricerca (11)	11 289	6.5	10 110	6.7	671	5.9	902	7.4	8.0	5.9
Istruzione (12)	539	0.3	504	0.3	21	0.2	36	0.3	6.7	3.9
Sanità' e altri servizi sociali (13)	911	0.5	816	0.5	17	0.2	45	0.4	4.9	1.9
Altri servizi pubblici,sociali e personali (14)	5 912	3.4	5 565	3.7	288	2.5	354	2.9	6.0	4.9
Serv.domestici presso famiglie e conv. (15)	0	0.0	0	0.0	0	0.0	0	0.0		
Imprese non classificate (16)	13 284	7.7	440	0.3	3 334	29.5	1 727	14.1	13.0	25.1
Industria (3+4+5+6)	40 438	23.3	36 901	24.6	2 761	24.4	2 633	21.5	6.5	6.8
Servizi (7+8+9+10+11+12+13+14)	80 976	46.6	74 287	49.5	4 049	35.8	5 663	46.2	7.0	5.0
Altri settori (1+2+15+16)	52 183	30.1	38 957	25.9	4 497	39.8	3 953	32.3	7.6	8.6
TOTALE (17)	173 597	100.0	150 145	100.0	11 307	100.0	12 249	100.0	7.1	6.5

IMPRESSE ATTIVE NEL 2007

	NUMERO	VAR% 2005/'04	VAR% 2006/'05	VAR% 2007/'06
Sardegna				
Industria	36 901	2.6	2.8	3.1
Servizi	74 287	2.0	1.3	0.8
Altri settori	38 957	-0.9	0.0	-2.4
Totale	150 145	1.3	1.3	0.5
Isole				
Industria	120 463	2.3	2.4	1.3
Servizi	276 172	1.7	1.6	0.8
Altri settori	148 008	-1.8	-0.6	-2.4
Totale	544 643	0.8	1.1	0.0
ITALIA				
Industria	1 390 834	1.8	1.8	-0.2
Servizi	2 773 407	1.7	1.3	-0.6
Altri settori	952 088	-1.4	-2.0	-2.3
Totale	5 116 329	1.1	0.8	-0.8

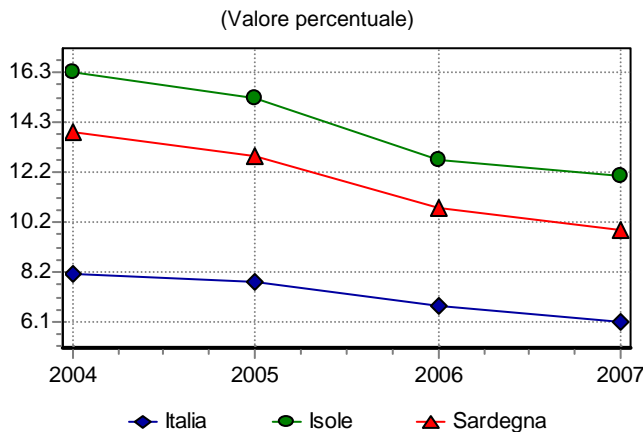
NUMERO IMPRESE A LIVELLO PROVINCIALE NEL 2007

	REGISTRATE	ATTIVE	NUOVE ISCRITTE	CESSATE
Sassari	54 189	45 275	3 864	3 274
Nuoro	29 996	27 089	1 842	1 555
Cagliari	73 344	63 253	4 764	6 436
Oristano	16 068	14 528	837	984
Sardegna	173 597	150 145	11 307	12 249

Fonte: Prometeia, Infocamere

DATI SOCIOECONOMICI

ANDAMENTO DEL TASSO DI DISOCCUPAZIONE



POPOLAZIONE, FORZA LAVORO E DISOCCUPATI NEL 2007
(in migliaia)

	POPOLAZIONE	FORZA LAVORO	DISOCCUPATI
Sardegna	1 662	680	67
Isole	6 683	2 390	289
Italia	59 329	24 727	1 505

VALORE AGGIUNTO A LIVELLO PROVINCIALE
(milioni di euro)

	2005	2006	2007	VAR% 2006/'05
Cagliari	13 522	14 107	14 702	4.2
Nuoro	3 961	3 939	4 152	5.4
Oristano	2 199	2 200	2 294	4.2
Sassari	7 931	8 144	8 485	4.2
Sardegna	27 612	28 390	29 633	4.4

CONSUMI DI ENERGIA ELETTRICA NEL 2006 (GWh)

	Tutti i settori		Agricoltura		Industria		Servizi	
	Val	Var%	Val	Var%	Val	Var%	Val	Var%
Cagliari	8 396	3.2	62	-2.7	6 135	1.9	1 132	11.2
Nuoro	914	-12.4	34	1.2	394	-9.3	234	-10.6
Oristano	529	7.0	63	6.4	99	6.0	170	2.7
Sassari	2 382	0.9	50	10.7	837	-4.7	756	5.7
Sardegna	12 220	1.5	209	3.6	7 465	0.5	2 293	6.1
Isole	31 253	1.9	639	4.8	15 026	0.4	7 401	6.7
Italia	313 266	2.6	5 503	2.6	156 151	1.6	84 010	5.9

NUMERO COMPRAVENDITE IMMOBILIARI

	2006	2007	VAR% 2007/'06
Sardegna	1 917	2 135	11.4
Isole	6 024	6 038	0.2
Italia	91 384	89 095	-2.5

NUMERO VEICOLI CIRCOLANTI NEL 2007

	Totale (A)	Veicoli aziendali* (B)	B/A	Veicoli aziendali con locatario (C)	C/B	C/A
Sardegna	1 231 188	110 392	9.0	5 793	5.2	0.5
Autovetture	959 042	47 954	5.0	1 934	4.0	0.2
Autocarri	126 316	45 713	36.2	3 101	6.8	2.5
Rimorchi	27 107	9 327	34.4	546	5.9	2.0
Autobus	3 062	2 662	86.9	183	6.9	6.0
Motocicli	115 661	4 736	4.1	29	0.6	0.0
Isole	5 192 414	365 508	7.0	11 677	3.2	0.2
Autovetture	3 957 804	163 422	4.1	4 613	2.8	0.1
Autocarri	460 635	151 023	32.8	5 181	3.4	1.1
Rimorchi	69 756	23 759	34.1	1 016	4.3	1.5
Autobus	10 098	8 948	88.6	265	3.0	2.6
Motocicli	694 121	18 356	2.6	602	3.3	0.1
ITALIA	47 101 156	5 706 411	12.1	723 007	12.7	1.5
Autovetture	35 656 480	2 876 062	8.1	356 104	12.4	1.0
Autocarri	4 588 627	2 247 294	49.0	311 245	13.8	6.8
Rimorchi	816 994	277 686	34.0	45 245	16.3	5.5
Autobus	96 346	87 804	91.1	6 091	6.9	6.3
Motocicli	5 942 709	217 565	3.7	4 322	2.0	0.1

* Non sono compresi in questo insieme i veicoli di proprietà dei titolari di ditte individuali o di imprese familiari

NUMERO IMMATRICOLAZIONI EFFETTUATE NEL 2007

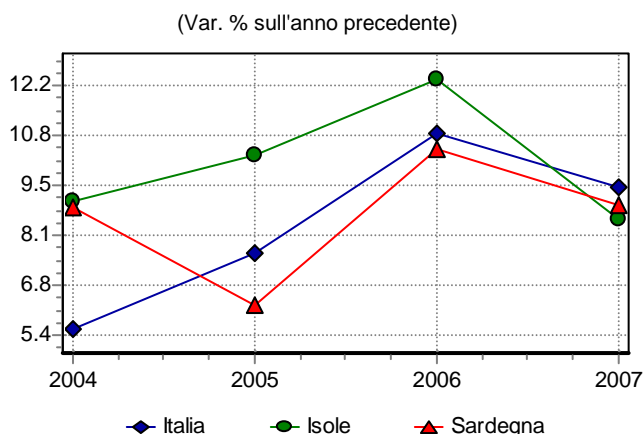
	Totale (A)	Veicoli aziendali* (B)	B/A	Veicoli aziendali con locatario (C)	C/B	C/A
Sardegna	71 495	8 873	12.4	1 032	11.6	1.4
Autovetture	59 793	5 868	9.8	410	7.0	0.7
Autocarri	4 618	2 251	48.7	419	18.6	9.1
Rimorchi	147	136	92.5	90	66.2	61.2
Autobus	155	150	96.8	102	68.0	65.8
Motocicli	6 782	468	6.9	11	2.4	0.2
Isole	270 992	26 230	9.7	1 881	7.2	0.7
Autovetture	207 772	17 695	8.5	831	4.7	0.4
Autocarri	12 969	6 023	46.4	756	12.6	5.8
Rimorchi	359	325	90.5	164	50.5	45.7
Autobus	251	240	95.6	115	47.9	45.8
Motocicli	49 641	1 947	3.9	15	0.8	0.0
ITALIA	3 373 644	791 733	23.5	185 673	23.5	5.5
Autovetture	2 626 508	550 549	21.0	99 657	18.1	3.8
Autocarri	278 728	201 709	72.4	73 722	36.5	26.4
Rimorchi	14 896	14 079	94.5	9 961	70.8	66.9
Autobus	3 833	3 703	96.6	1 048	28.3	27.3
Motocicli	449 679	21 693	4.8	1 285	5.9	0.3

* Non sono compresi in questo insieme i veicoli di proprietà dei titolari di ditte individuali o di imprese familiari

Fonte: Prometeia, Istat, Terna SpA, Aci, Agenzia del Territorio

DATI SUL MERCATO BANCARIO

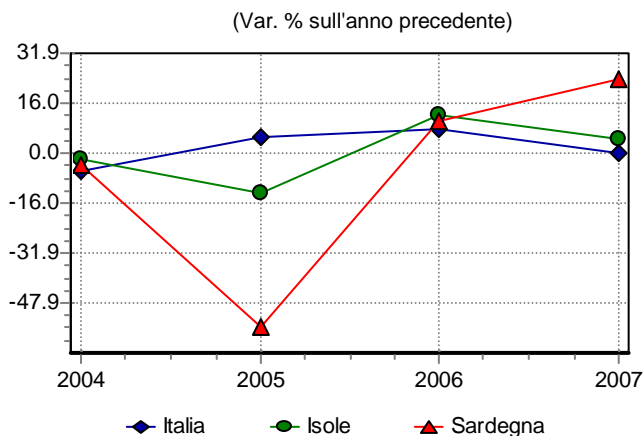
ANDAMENTO DEGLI IMPIEGHI



IMPIEGHI (milioni di euro)			
	Sardegna	Isole	Italia
2003	15 313	49 230	1 089 003
2004	16 669	53 682	1 149 834
2005	17 703	59 185	1 237 486
2006	19 549	66 501	1 372 171
2007	21 291	72 183	1 501 177

NUMERO DI SPORTELLI BANCARI OGNI 100.000 ABITANTI			
	Sardegna	Isole	Italia
2004	41	36	53
2005	41	36	54
2006	41	36	55
2007	42	37	56

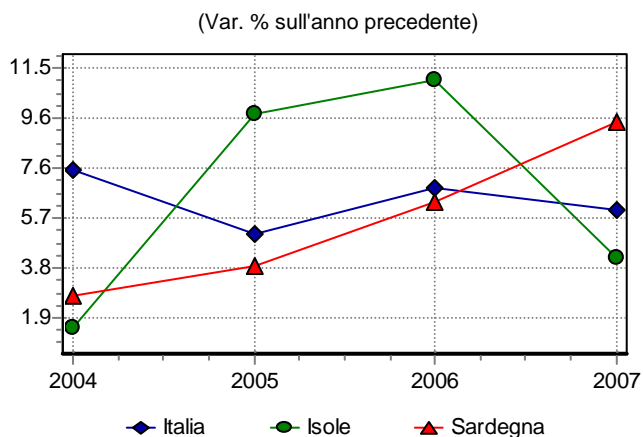
ANDAMENTO DEI FINANZIAMENTI EROGATI A MEDIO LUNGO TERMINE



FINANZIAMENTI EROGATI A M/L TERMINE (milioni di euro)			
	Sardegna	Isole	Italia
2003	1 776	3 207	73 789
2004	1 716	3 162	69 945
2005	762	2 757	73 636
2006	842	3 092	79 290
2007	1 045	3 230	79 520

FINANZIAMENTI EROGATI A M/L TERMINE / NUMERO IMPRESE (migliaia di euro)			
	Sardegna	Isole	Italia
2003	10.62	5.11	12.50
2004	10.07	4.95	11.66
2005	4.41	4.26	12.13
2006	4.82	4.72	12.94
2007	6.02	4.93	13.13

ANDAMENTO DEI FINANZIAMENTI IN ESSERE A MEDIO LUNGO TERMINE



FINANZIAMENTI IN ESSERE A M/L TERMINE (milioni di euro)			
	Sardegna	Isole	Italia
2003	2 927	7 984	166 051
2004	3 009	8 104	178 700
2005	3 127	8 895	187 903
2006	3 327	9 879	200 922
2007	3 640	10 297	213 019

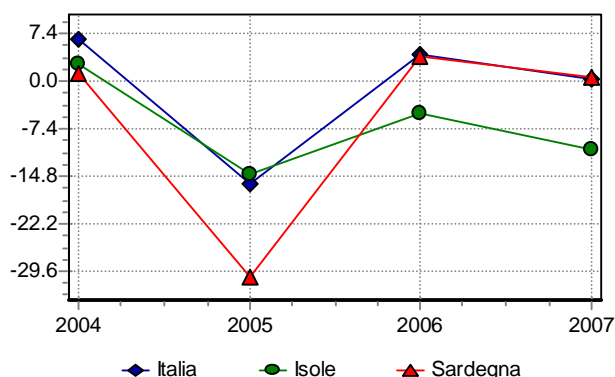
FINANZIAMENTI IN ESSERE A M/L TERMINE / NUMERO IMPRESE (migliaia di euro)			
	Sardegna	Isole	Italia
2003	17.5	12.7	28.1
2004	17.7	12.7	29.8
2005	18.1	13.8	30.9
2006	19.1	15.1	32.8
2007	21.0	15.7	35.2

Fonte: Prometeia, Banca d'Italia

QUALITA', COSTO DEL CREDITO E AGEVOLAZIONI

SOFFERENZE E INCAGLI

(Var. % delle sofferenze sull'anno precedente)



VOLUMI SOFFERENZE E INCAGLI NEL 2007
(milioni di euro)

	SOFFERENZE	INCAGLI
Sardegna	1 327	515
Isole	4 590	1 527
Italia	47 126	21 166

	SOFFERENZE / IMPIEGHI	INCAGLI / IMPIEGHI
Sardegna	6.2	2.6
Isole	6.4	2.3
Italia	3.1	1.5

TASSI ATTIVI BANCARI

TASSI ATTIVI A BREVE TERMINE SU FINANZIAMENTI PER CASSA PER SETTORE DI ATTIVITA' E PER DURATA ORIGINARIA DEL TASSO NEL 2007

	SOCIETA' NON FINANZIARIE			FAMIGLIE PRODUTTRICI			TOTALE		
	Fino a 1 anno	Da 1 a 5 anni	Oltre i 5 anni	Fino a 1 anno	Da 1 a 5 anni	Oltre i 5 anni	Fino a 1 anno	Da 1 a 5 anni	Oltre i 5 anni
Sardegna	6.7	5.4	5.7	7.2	6.3	5.7	6.5	5.5	5.5
Isole	6.7	5.9	5.6	7.4	6.9	5.6	6.5	6.0	5.6
Italia	6.4	5.2	5.3	7.0	6.0	5.6	6.2	5.1	5.3

TASSI ATTIVI SU FINANZIAMENTI PER CASSA IN LEASING AL SETTORE PRODUTTIVO NEL 2007
SOCIETA' NON FINANZIARIE E FAMIGLIE PRODUTTRICI

	Fino a 1 anno	Oltre 1 anno	Totale
Isole	5.4	5.1	5.4
Italia	5.3	5.0	5.3

AGEVOLAZIONI PER LE OPERAZIONI DI LEASING

STIPULATO LEASING MOVIMENTATO DALLE AGEVOLAZIONI
Numero e Importo (migliaia di euro)

	Sardegna	Isole	Italia
Artigiancassa- numero	384	578	9 324
Artigiancassa- importo	32 029	44 201	1 021 288
L598/94- numero	21	24	1 587
L598/94- importo	5 250	5 629	338 732
Sabatini- numero	22	52	1 277
Sabatini- importo	4 346	13 217	274 454
L488/92- numero	41	92	737
L488/92- importo	21 985	62 717	414 789
F.rotazione- numero	0	42	937
F.rotazione- importo	0	2 679	236 245
Conto int- numero	6	9	292
Conto int- importo	1 171	1 943	102 155
Conto cap- numero	2	2	130
Conto cap- importo	281	281	21 752
Varie- numero	33	37	272
Varie-importo	5 784	6 353	125 031
Totale- numero	509	836	14 556
Totale- importo	70 847	137 019	2 534 446

Fonte: Prometeia, Banca d'Italia, Artigiancassa, Assilea

DATI SUL LEASING

RIPARTIZIONE % DELLO STIPULATO LEASING PER
COMPARTO NEL 2007 PER PROVINCIA

	AUTO	STRUM	AERO	IMM	ALTRO	TOT
Cagliari	22.7	21.8	5.1	47.3	3.0	100
Nuoro	21.9	32.2	2.1	40.0	3.8	100
Oristano	27.1	29.9	1.1	29.7	12.2	100
Sassari	23.8	26.7	14.5	34.3	0.6	100
Sardegna	23.2	24.6	7.4	42.0	2.9	100
Isole	26.7	28.1	6.9	35.2	3.0	100
Italia	18.4	26.8	5.0	43.2	6.7	100

IMPORTO MEDIO PER CONTRATTO LEASING NEL 2007 A
LIVELLO TERRITORIALE (migliaia di euro)

	AUTO	STRUM	AERO	IMM	ALTRO	TOT
Sardegna	49.9	55.2	291.0	677.4	519.5	99.7
Isole	42.8	54.5	299.4	821.7	238.2	82.0
Italia	37.3	76.1	438.9	920.8	508.5	109.3

NUMERO CONTRATTI LEASING IMMOBILIARE / NUMERO
COMPRAVENDITE IMMOBILIARI (%)

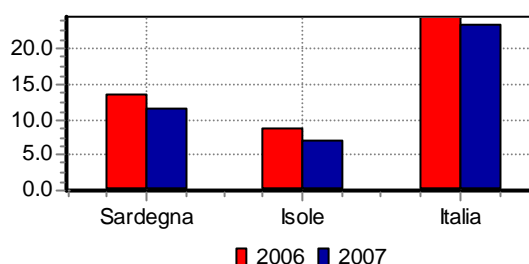
	2005	2006	2007
Sardegna	16.8	19.0	18.3
Isole	10.6	11.7	12.2
Italia	21.4	20.4	22.9

RIPARTIZIONE % DEI VOLUMI PER TIPOLOGIA DI BENE
LOCATO A LIVELLO TERRITORIALE NEL 2007

	Sardegna	Isole	ITALIA
Autoveicoli	8.0	9.7	8.8
Veicoli comm. < 35 q.	1.3	2.2	1.4
Veicoli comm. > 35 q.	0.8	2.5	0.8
Veicoli industriali	13.2	12.2	6.9
Motoveicoli	0.1	0.0	0.0
Aeromobili	0.7	0.4	0.4
Nautica di diporto	6.1	6.3	4.0
Navale commerciale	0.0	0.0	0.2
Immobili costruiti	29.1	26.1	31.3
Immobili da costruire	12.2	8.5	10.3
App. di sollevamento non targati	1.4	1.5	1.3
App. elettromedicali	1.3	2.0	0.8
App. per il cinema e per industria ottico-fotografica e strum. precisione	1.5	0.7	0.3
Attr. per commercio all'ingrosso – dettaglio e industria alberghiera	4.5	3.1	1.0
Attr. ufficio e strutture aziendali	0.6	0.8	0.5
Macchinari non targati per l'edilizia	2.8	4.0	2.8
Macch. confezionamento ed imballaggio	0.3	0.3	0.2
Macc. elaborazione e trasmissione dati	0.7	1.3	1.2
Macc. trattamento del petrolio e derivati	0.3	0.3	0.2
Macch. plastica e gomma	0.3	0.3	0.4
Macc. produzione carta	0.0	0.3	0.2
Macc. agricoltura, foreste e pesca	0.1	0.1	0.1
Macchinari per l'industria	2.3	2.8	1.8
Macc. Ind. abbigliamento, pelli e tessile	0.3	0.3	0.6
Macch. industria poligrafica –editoriale	0.3	0.9	1.0
Macch. saldature e termotecnica	0.8	0.5	1.1
Macch. materiale metalmeccanico	0.5	0.8	2.8
Altri beni n.c. e altri beni strumentali	10.9	12.1	19.5
TOTALE	100	100	100

STIPULATO LEASING PER PROVINCIA
(milioni di euro)

	2006	2007	VAR% 2007 /'06
Cagliari	273	398	45.8
Nuoro	59	65	10.2
Oristano	33	34	3.4
Sassari	250	201	-19.7
Sardegna	615	698	13.5
Isole	1 971	1 913	-3.0
Italia	48 105	48 394	0.6
Estero	207	467	125.4
Totale stipulato	48 312	48 861	1.1

PENETRAZIONE DEI CONTRATTI LEASING AUTO SULLE
IMMATRICOLAZIONI DI VEICOLI AZIENDALI (%)NUMERO CONTRATTI LEASING / NUMERO IMPRESE
REGISTRATE (%)

	2005	2006	2007
Sardegna	4.3	4.3	4.0
Isole	3.6	3.6	3.6
Italia	7.3	7.4	7.3

COEFFICIENTE DI PENETRAZIONE DEL LEASING SUI FIN.
EROGATI A MEDIO LUNGO TERMINE NEL 2007 (%)

	MAM*	COSTRUZIONI	TOTALE
Sardegna	64.1	30.2	42.6
Isole	60.0	27.6	41.5
Italia	45.0	37.5	41.1

(*) Macchinari, Attrezzature, Mezzi di trasporto

COEFFICIENTE DI PENETRAZIONE DEL LEASING SUGLI
INVESTIMENTI FISSI LORDI (%)

	2005	2006	2007
Sardegna	6.9	7.5	8.3
Isole	6.3	7.7	7.1
Italia	14.9	15.5	15.0

Fonte: Prometeia, Assilea, BDCR Assilea, Aci, Istat, Agenzia del Territorio

RISCHIOSITA' E CONSISTENZECONSISTENZE REGIONALI LEASING 2007
(fine anno, milioni di euro e var% sul 2006)

	Soc.Fin.	Banche	Totale	Var%
Amm. Pubbl.	12.1	0.2	12.3	-24.2
Imprese	956.1	229.6	1 185.7	25.0
di cui:				
<i>Industria</i>	126.2	24.5	150.7	19.9
<i>Costruzioni</i>	83.5	26.8	110.3	49.3
<i>Servizi</i>	729.2	176.1	905.3	24.1
<i>Attre attività</i>	17.2	2.2	19.4	-0.3
Altri settori	29.9	1.7	31.6	36.7
Totale	998.1	231.5	1 229.6	24.5

NUMERO PROTESTI OGNI 1.000 ABITANTI NEL 2007

Sardegna	15
Isole	25
Italia	25

LEASING- RAPPORTO % SCONFINAMENTO/ UTILIZZATO

	VALORI	
	2006	2007
Sardegna	0.5	0.7
Isole	0.9	0.9
Italia	0.5	0.6

TASSO DI DECADIMENTO ANNUALE DEI FINANZIAMENTI
PER CASSA PER NUMERO SOGGETTI E IMPORTO

	Numero		Importo	
	2006	2007	2006	2007
Sardegna	1.33	1.01	1.50	1.45
Famiglie produttrici	2.20	1.76	2.89	1.97
Società non finanziarie	2.20	1.92	1.83	1.93
Isole	1.68	1.47	1.67	1.44
Famiglie produttrici	2.52	2.73	3.08	3.08
Società non finanziarie	2.76	2.29	1.93	1.65
Italia	1.12	1.12	1.00	0.93
Famiglie produttrici	1.80	1.80	2.00	1.95
Società non finanziarie	1.61	1.58	1.20	1.11

INCIDENZA % DELLE SOFFERENZE SUGLI IMPIEGHI BANCARI

	VALORI	
	2006	2007
Cagliari	6.3	5.9
Nuoro	7.0	6.0
Oristano	7.5	6.6
Sassari	7.2	6.7
Sardegna	6.7	6.2
Isole	7.7	6.4
Italia	3.4	3.1

INDICATORI DI RISCHIOSITA' DEL LEASING

	ES1	ES2	ES3	ISR
Cagliari	39.8	35.7	32.9	37.0
Nuoro	45.2	53.5	41.3	46.3
Oristano	47.7	45.0	33.7	43.5
Sassari	49.8	45.2	37.1	45.5
Sardegna- rank da 1 (meno rischioso) a 20 (più rischioso)	12	13	11	12



Fonte: Prometeia, Istat, Banca d'Italia e BDCR Assilea